



IBE



INSTYTUT
BADAŃ
EDUKACYJNYCH

Integracja rozwoju osobistego i zawodowego jako warunek sukcesu zawodowego

Prof. dr hab. Anna I. Brzezińska

**Instytut Psychologii
Uniwersytet im. Adama Mickiewicza w Poznaniu**

**Zespół Wczesnej Edukacji
Instytut Badań Edukacyjnych w Warszawie**

PROBLEM

Rozwój osobisty

Ja = kobieta / mężczyzna
w wieku ... lat
z doświadczeniami
życiowymi z ... lat

Rozwój zawodowy

Ja = K/M ... lat
ze ścieżką kariery
zawodowej ...

SUKCES
zawodowy

Warunki życia

związane z pełnionymi rolami /
obowiązkami i czasem „dla siebie”

praca

nauka

wypoczynek

1.

Zmiany w kulturze




Punkt wyjścia


- Wszystkie pokolenia doświadczają dzisiaj **zmian i różnorodności ofert**
- Dla pokoleń **najmłodszych** jest to **codzienne doświadczenie** –
 - nie doświadczają zmiany
 - „żyją w zmianie”
- Dla pokoleń w wieku **średnim i starszym** różnorodność jest **źródłem** wielu **niepokojów i trudności** w codziennym funkcjonowaniu

Nowe zjawiska społeczne – nowy kontekst dla edukacji

- transformacja ustrojowa
- wprowadzanie ładu demokratycznego i wolnego rynku
- gwałtowne zmiany społeczne i gospodarcze
- wzrost konkurencji we wszystkich dziedzinach życia
- wzrost zróżnicowania poziomu życia
- wielość i różnorodność ofert edukacyjnych
- wzrost mobilności społecznej



Dotyczy to
„nauczycieli”
i ich rodzin



Dotyczy to
„uczniów”
i ich rodzin

Szanse i zagrożenia dla rozwoju w czasach wielkich zmian

ZMIANY

Zagrożenia

- 🗨️ zagubienie w świecie wartości
- 🗨️ zagubienie w nadmiarze
- 🗨️ rozproszenie aktywności
- 🗨️ nadmierna koncentracja na „korzystaniu z okazji”
- 🗨️ wiedza chaotyczna
- 🗨️ zaprzeczanie zmianom

- 🗨️ bogactwo
- 🗨️ zróżnicowanie
- 🗨️ mobilność
- 🗨️ dostępność
- 🗨️ wielokulturowość
- 🗨️ nieprzewidywalność
- 🗨️ wieloznaczność

Szanse

- 🗨️ duże pole do działania
- 🗨️ wiele okazji do zdobywania wiedzy
- 🗨️ uczenie się dokonywania wyborów
- 🗨️ nabywanie elastyczności w działaniu
- 🗨️ uczenie się rozwiązywania konfliktów

Co się zmieniło ?

Kiedyś:

- Okienko kasowe
- Książki w bibliotece domowej, publicznej
- Piekarnik i spiżarnia
- Pralka Frania, **namydlanie, moczenie, gotowanie, krochmalenie, maglowanie, prasowanie**
- Kartki na święta
- **Telegramy**
- ...

Dzisiaj:

- e-bank
- e-book
- *Wikipedia*
- Kuchenka mikrofalowa, lodówkozamrażarki
- Pralka
- Suszarka automatyczna
- Zmywarka do naczyń
- Sms-y z życzeniami
- ...

Jakie czasy, taka edukacja

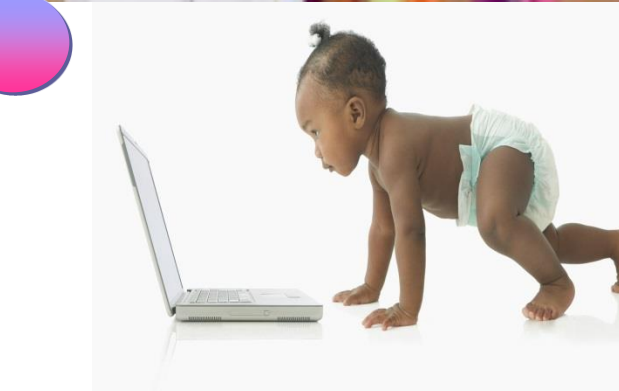
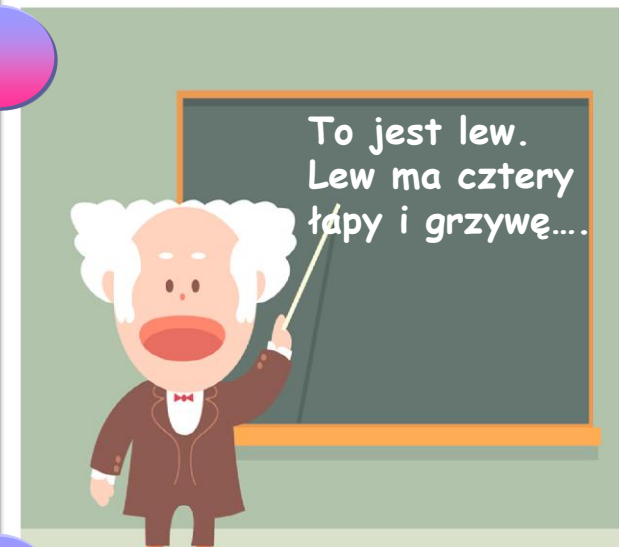
- ✿ edukacja w czasach stagnacji
orientacja na **przeszłość**
dominacja pokolenia starszego
- ✿ edukacja w czasach stabilizacji
orientacja na **teraźniejszość**
dominacja pokolenia średniego
- ✿ edukacja w czasach transformacji
orientacja na **przyszłość**
dominacja pokolenia młodszego



Zmiana kulturowa

→ zmiana relacji
międzypokoleniowych

- W KULTURZE **POST - FIGURATYWNEJ**:
dorosły to **źródło wiedzy** i wyrocznia moralna →
autorytet oparty na sile zajmowanej **POZYCJI**
- W KULTURZE **KO - FIGURATYWNEJ**:
dorosły to **współ – pracownik** dziecka →
autorytet oparty na **KOMPETENCJACH**
- W KULTURZE **PRE - FIGURATYWNEJ**:
dorosły to **mentor – doradca – konsultant** →
autorytet oparty na wyrazistej **TOŻSAMOŚCI**



Relacje doradca - podopieczny

post – figuratywność

DORADCA → podopieczni

ko – figuratywność

doradca

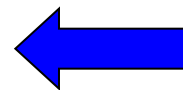


podopieczni



pre – figuratywność

doradca



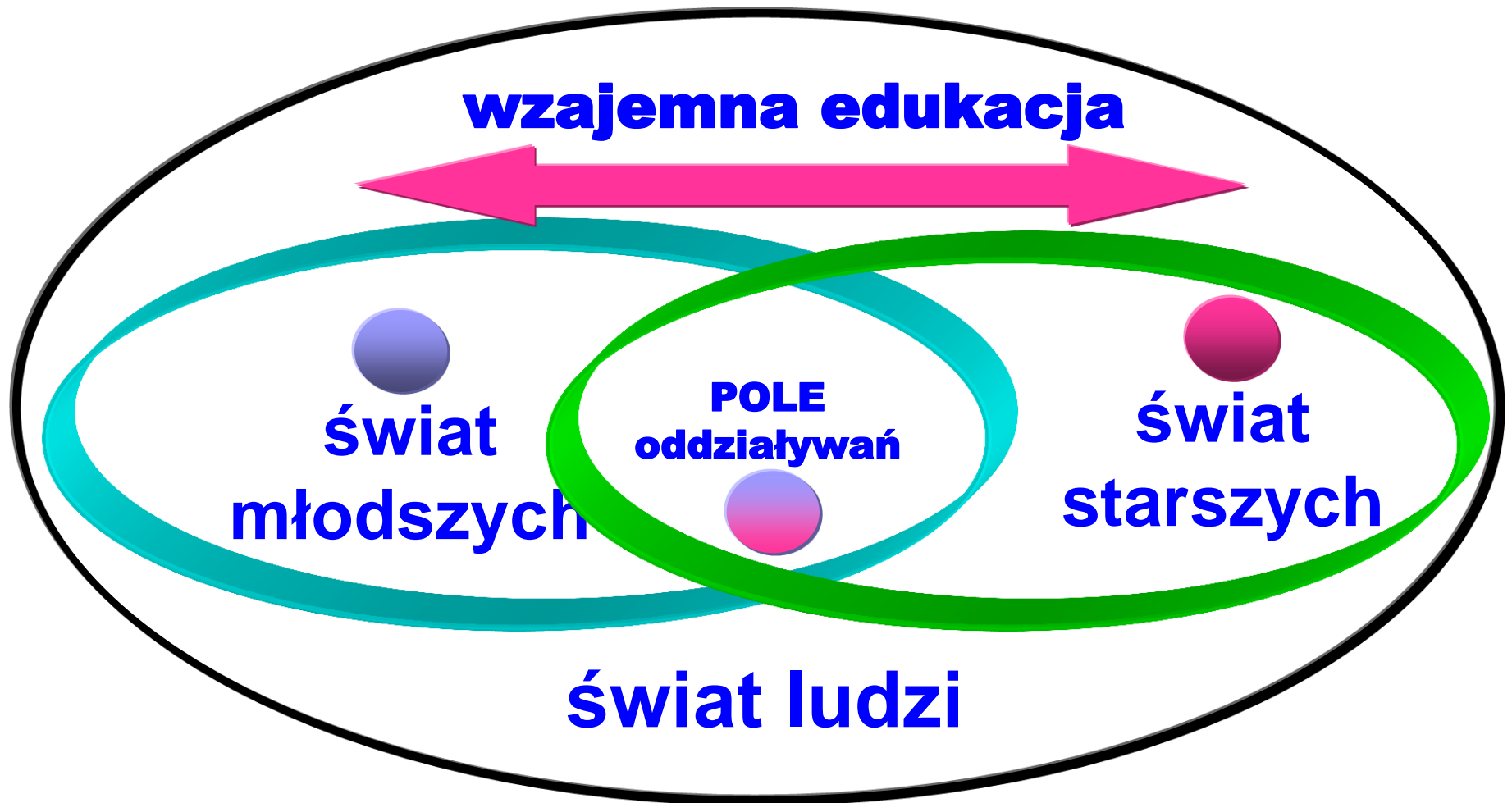
PODOPIECZNI

Źródła trudności w relacjach między pokoleniami

Przygotowujemy ludzi do świata **NIEZNANEGO**,
nie wiemy, jaki on będzie za 5, 10, 15 ... lat

- coraz większa **nieprzystawalność światów** osób starszych i młodszych
- pułapka socjalizacyjna:** czy „starzy” mogą skutecznie socjalizować „młodych”?
- pułapka edukacyjna:** czy wiemy **czego i po co** uczyć ?
- ambivalentna rola nowych technologii informacyjnych:** oddalanie vs zbliżanie pokoleń do siebie

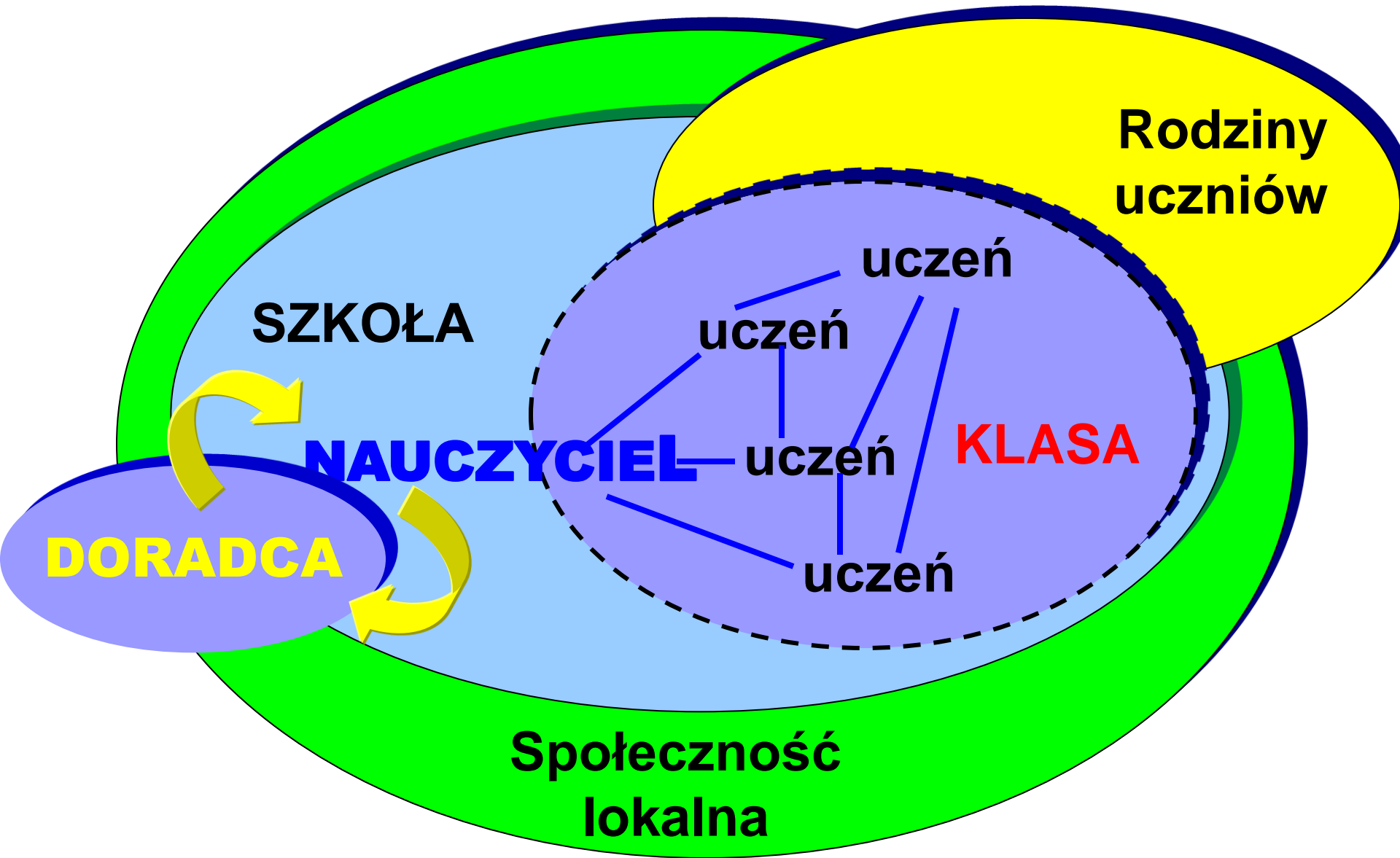
KONKLUZJA: jak MYŚLEĆ o relacjach między pokoleniami DZISIAJ?



2. Konteksty kształcenia / doradztwa



Doradztwo to interakcja



Dzisiejsze realia – co jest potrzebne?

1. aktywizowanie i kształtowanie **MYŚLENIA TWÓRCZEGO**

- **dziś i w przyszłości** trzeba rozwiązywać coraz bardziej niestandardowe problemy w różnych perspektywach czasu (teraźniejszość, perspektywa krótko-, średnio- i długofalowa)

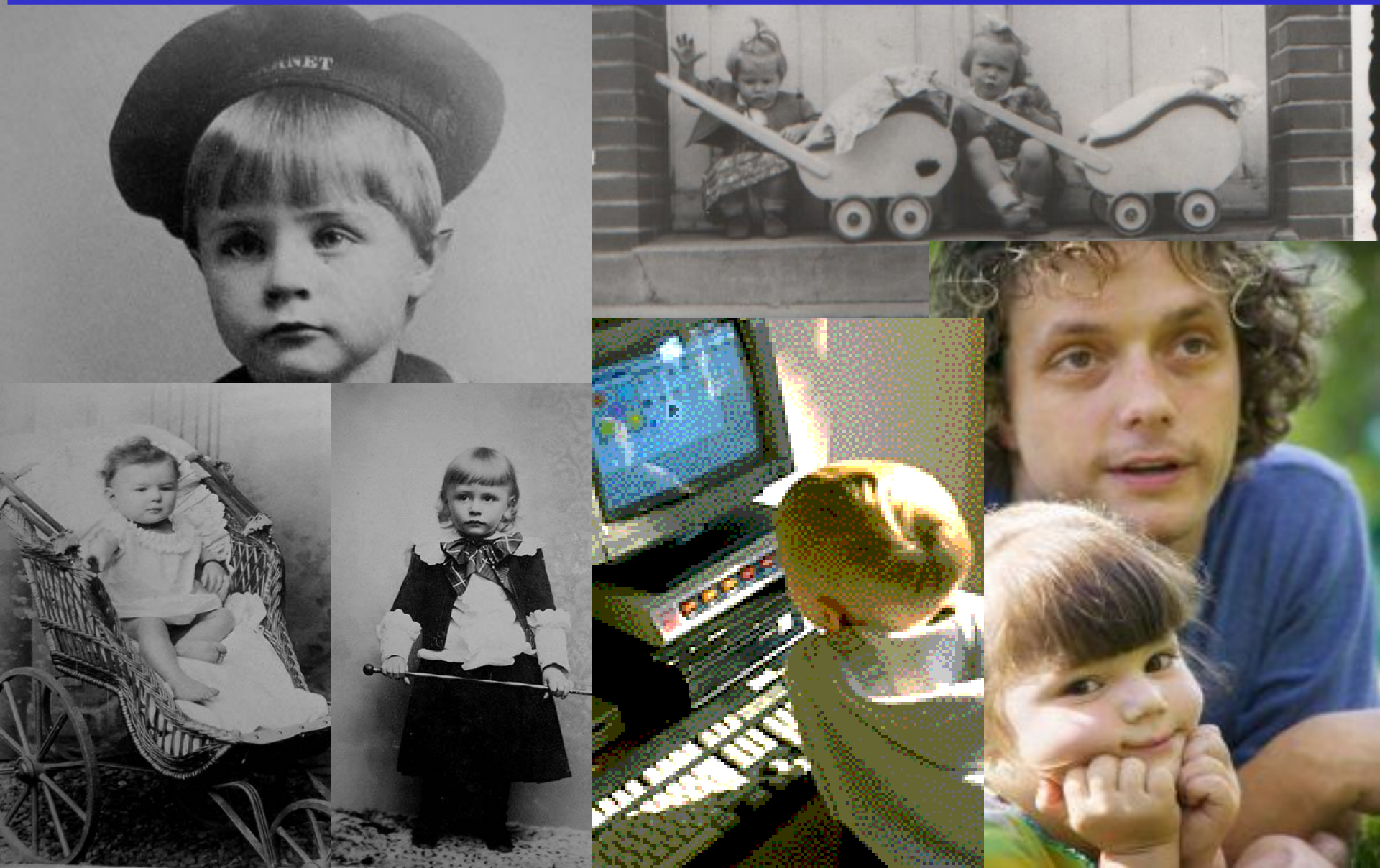
2. kształtowanie umiejętności **WSPÓŁPRACY**

- **dziś i w przyszłości** trzeba rozwiązywać coraz bardziej złożone problemy typu „cross”, co wymaga „użycia” różnej wiedzy i umiejętności z jednej strony, a z drugiej poczucia kompetencji, **zaufania** do siebie i innych

3. usprawnianie **KOMUNIKACJI**

- **dziś i w przyszłości** trzeba rozwiązywać problemy w coraz krótszym czasie, co wymaga szybkiego i sprawnego **zdobycia informacji**, porozumiewania się i konsultowania z innymi osobami np. z ekspertami

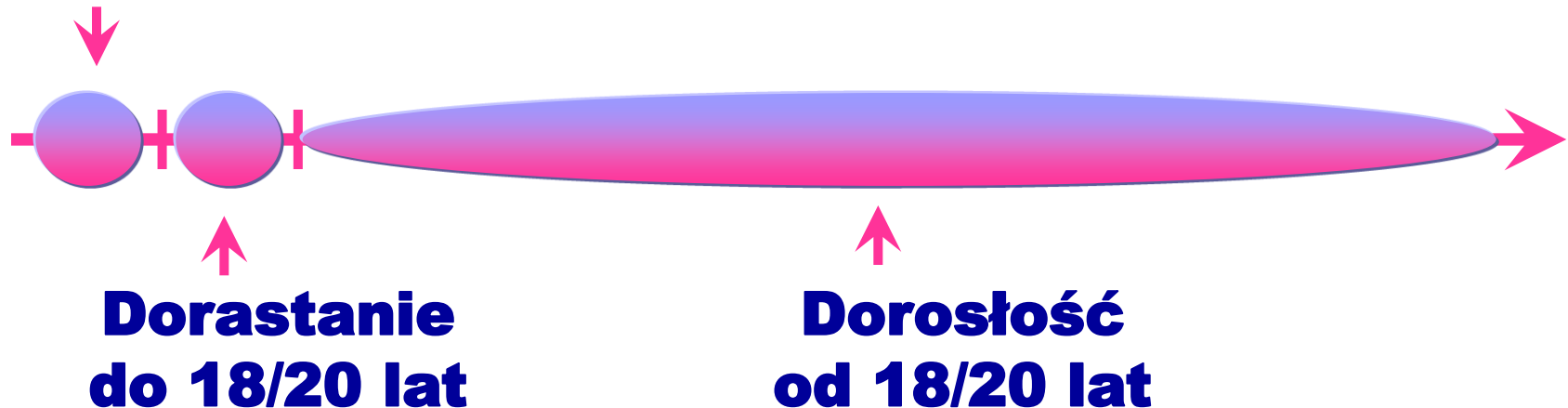
3. Czy i co się zmieniło w cyklu życia człowieka ?



Podział życia człowieka na etapy

- W każdym kolejnym okresie życia człowiek realizuje inne **zadania rozwojowe**, bo inne są oczekiwania społeczne

Dzieciństwo
0 do 10/12 lat





O kim mówimy?

dzieciństwo

0 - 10 lat

dorastanie

10 - 20 lat

wkraczanie w dorosłość

20 - 30 lat

wczesna dorosłość

30 - 40 lat

młodzi średniacy

40 - 50 lat

starsi średniacy

50 - 60 lat

młodzi starsi

60 - 70 lat

starsi starsi

70 - 80 lat

najstarsi starsi

80 - 90 lat

**wiek podeszły
ur. 1922
i wcześniej**

90 - 100 lat

Ludzie
urodzeni
w latach
1953 - 1983

EFEKTY ROZWOJU w okresie dzieciństwa

→ **kluczowe kompetencje osobiste**



EFEKTY ROZWOJU w okresie dorastania i dorosłości → **kluczowe kompetencje osobiste**



Poczucie integralności

Generatywność: relacje między-pokoleniowe i postawa twórcza

Wchodzenie w intymne związki

Tożsamość: równowaga eksploracji i podejmowania zobowiązań

20 lat

25 lat

35 lat

60 lat

„Wiatr dął teraz z tyłu, więc nie musieli już krzyczeć.

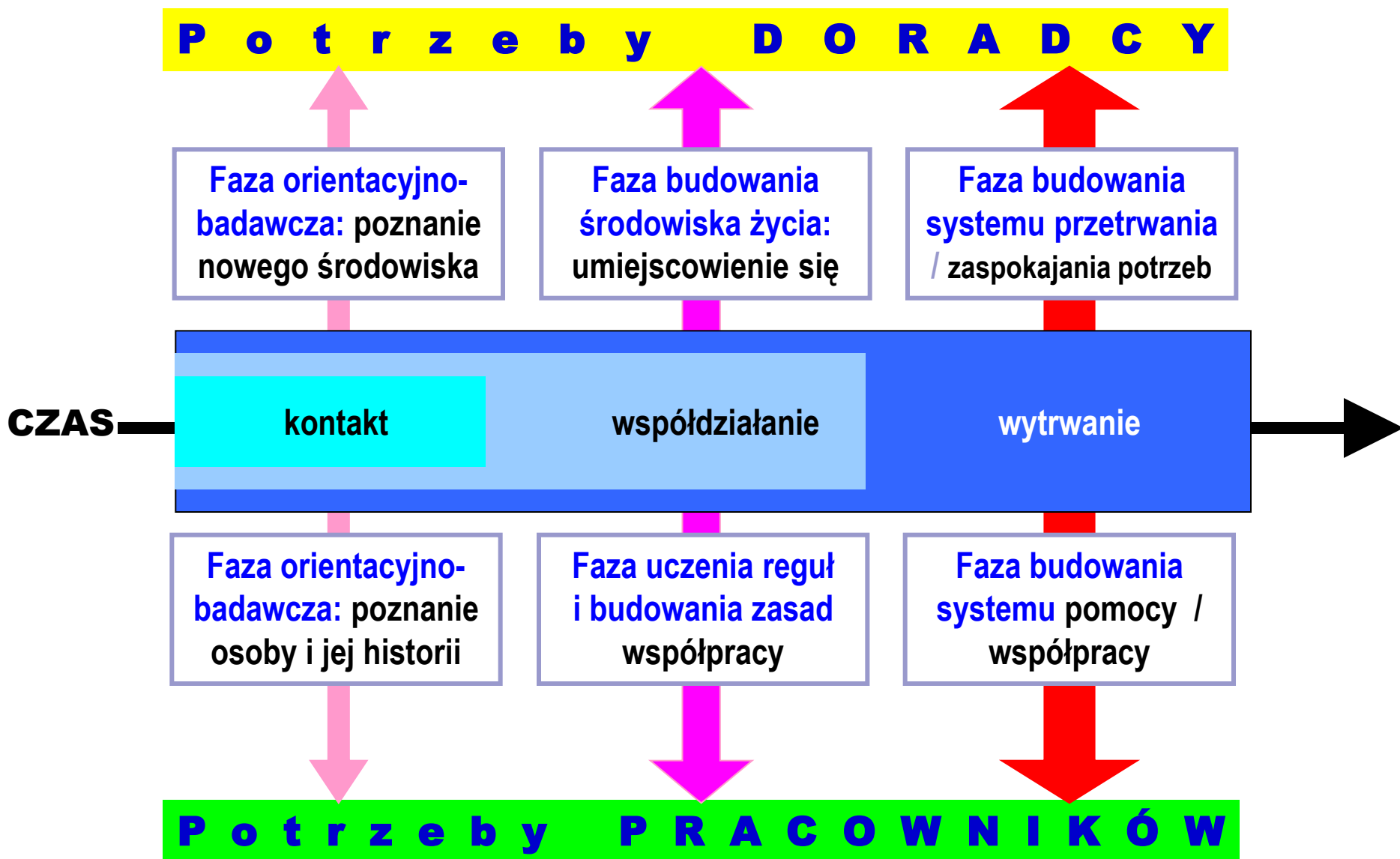
- O, **królik jest mądry** - powiedział Puchatek w zamyśleniu.
- Tak - przyznał Prosiaczek - **Królik jest mądry.**
- **I ma Rozum** - rzekł Puchatek.
- Tak - zgodził się Prosiaczek - **Królik ma Rozum.**

Nastąpiło długie milczenie.

- I myślę - ciągnął Puchatek - że **on właśnie dlatego nigdy nic nie rozumie."**

A. A. Milne, *Chatka Puchatka*

Diagnoza problemu



Od doradcy=*nowicjusza* do **eksperta**

Berliner, 1987

- **Nowicjusz:** świadoma koncentracja na zadaniu, wysoki poziom lęku, **sztywne trzymanie się reguł**
- **Zaawansowany początkujący:** podejmowane liczne próby **uelastyczniania reguł**
- **Kompetentny praktyk:** zaczyna uczyć się z **własnego doświadczenia**
- **Biegły praktyk:** coraz więcej korzysta ze swej **intuicji**
- **Ekspert:** spokojny, pewny siebie, wielkoduszny, twórczy, **OTWARTY**

Stawanie się coraz lepszym doradcą

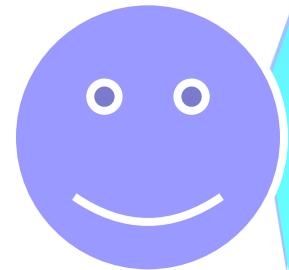
- Orientacja w sytuacji i **kopiowanie**
- Adaptacja do sytuacji i „**przyczajenie się**”
- Badanie sytuacji i **próby wprowadzania** „swojego” stylu działania
- **Eksperymentowanie** i poszukiwanie sojuszników
- Twórcze **przekroczenie** siebie i poszukiwanie „wyznawców”
- Budowanie swojego **stylu działania** / „**SZKOŁY**”

**Rozproszenie
siebie
w roli zawodowej**






Ryzyko fiksacji

**Tożsamość siebie
w roli zawodowej**



Etapy stawania się doradcą

-  zdobycie wiedzy o nowym środowisku i regułach funkcjonowania w nim
→ adaptacja do **NOWEJ** sytuacji
-  budowanie środowiska swego działania
→ modyfikacja sposobów zaspokajania **POTRZEB** osobistych i zawodowych swoich i podopiecznych
-  budowanie / modyfikacja systemu przetrwania
→ modyfikacja / konsolidacja **SYSTEMU WARTOŚCI** i **SENSU ŻYCIA**

Podsumowanie

Kompetencje osobiste

1. zdolność gromadzenia i przetwarzania **nowych informacji**
2. zdolność utrzymywania kontroli nad swoim **stanem emocjonalnym**
3. zdolność do swobodnego korzystania z **zasobów swoich, innych ludzi i otoczenia**



**Tożsamość stabilna,
ale otwarta na zmiany**



Kompetencje zawodowe

- umiejętność rozpoznawania problemu:
 - co jest problemem
 - czyj to jest problem?
- umiejętność określania genezy problemu:
 - skąd się wziął problem?
- umiejętność rozwiązania problemu:
 - działania bezpośrednie i doraźne, skierowane na przejawy problemu
 - działania pośrednie i długofalowe, skierowane na przyczyny problemu



- 🗨️ **aktywne pokonywanie trudności**
- 🗨️ **wytwarzanie nowych rozwiązań**



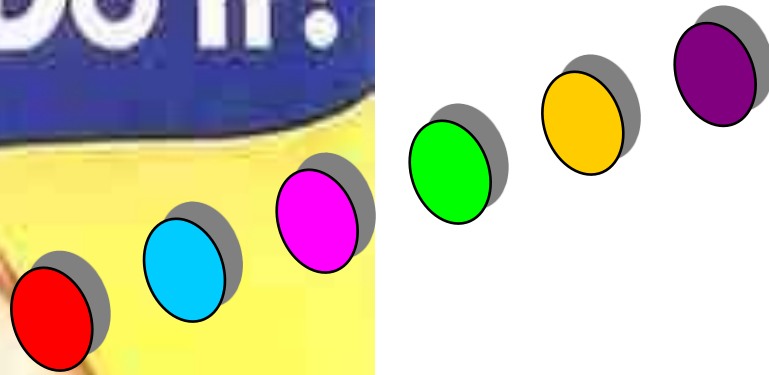
Po co Państwo przyszli na to spotkanie ???

Kiedy Krzyś zniknął na całe poranki i przyjaciele ze stumilowego lasu próbowali dowiedzieć się, dokąd chodzi Krzyś i co robi ... Kłapouchy powiedział:

„- Chcesz wiedzieć, co robi Krzyś co dzień przed południem? Uczy się. Kształci się. Wyczerpuje - zdaje się, że to jest słowo, którego użył - 'wyczerpuje', czyli **czepie Wiedzę**.”

A. A. Milne, Chatka Puchatka

We Can Do It!



Dziękuję za uwagę!